

LIPOFEELING PERINEAL

DR BIJEK JEAN HILAIRE

chirurgie mammaire et pelvi périnéale, cancérologie pelvienne

POLYCLINIQUE DU PARC RAMBOT

AIX EN PROVENCE



NOUVEAU

PEU EVALUE

PROMETTEUR

GENERALITES

LA LIPO ASPIRATION ET LE LIPO MODELAGE OU TRANSFERT DE GRAISSE AUTOLOGUE, ONT CONSTITUEE POUR LA CHIRURGIE ESTHETIQUE ET RECONSTRUCTIVE UNE VERITABLE REVOLUTION

SON ACTION PORTE SUR L'AUGMENTATION DE L'ELASTICITE ET LA SOUPLESSE DES TISSUS

Etudes sur la greffe de graisse : première partie. Effets de la technique d' injection sur la viabilité in vitro des graisses et la rétention volumique in vivo; et études sur la greffe de graisse : partie II. Effets de l' injection Mécanique sur les propriétés matérielles de la graisse .

Jia Y, Yu N, Wang Y, Zeng A, Zhu L, Wang X.

Plast Reconstr Surg . 2015 février; 135 (2): 446e-7e. doi: 10.1097

ELLE PERMET AUJOURD'HUI DE REMODELER, CORRIGER ET PERFECTIONNER TOUTES LES ZONES DU CORPS

GENERALITES

FIN 19 EME SIECLE L'UTILISATION DU TRANSFERT DE GRAISSE AUTOLOGUE EST RAPPORTEE POUR LA PREMIERE FOIS

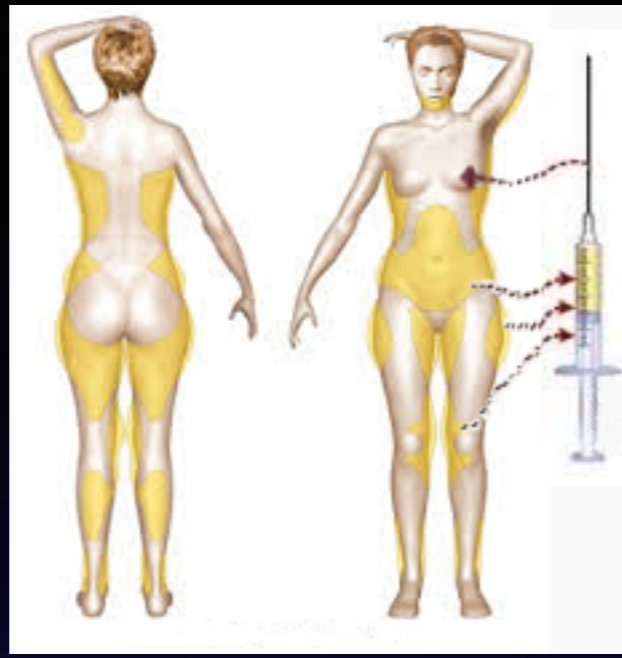
EN 1994 COLEMAN DECRIT LA LIPOSTRUCTURE ET REVOLUTIONNE LE TRANSFERT DE GRAISSE

LES IDEES ET LES TECHNIQUES ONT FORTEMENT EVOLUES DEPUIS

UNE AUGMENTATION CROISSANTE DES ARTICLES DANS LA LITTERATURE, UNE POPULARITE CROISSANTE MALGRE DE NOMBREUSES QUESTIONS SANS REPONSE ET L'ABSENCE DE CONSENSUS SUR LA TECHNIQUE OPTIMALE.

(FAT GRAFTING: A CITATION ANALYSIS OF SEMINAL ARTICLE. PALST RECONSTR SURG GLOB OPEN. 2015 FEB

6;3(1):e295.CORMAC ET ALL)

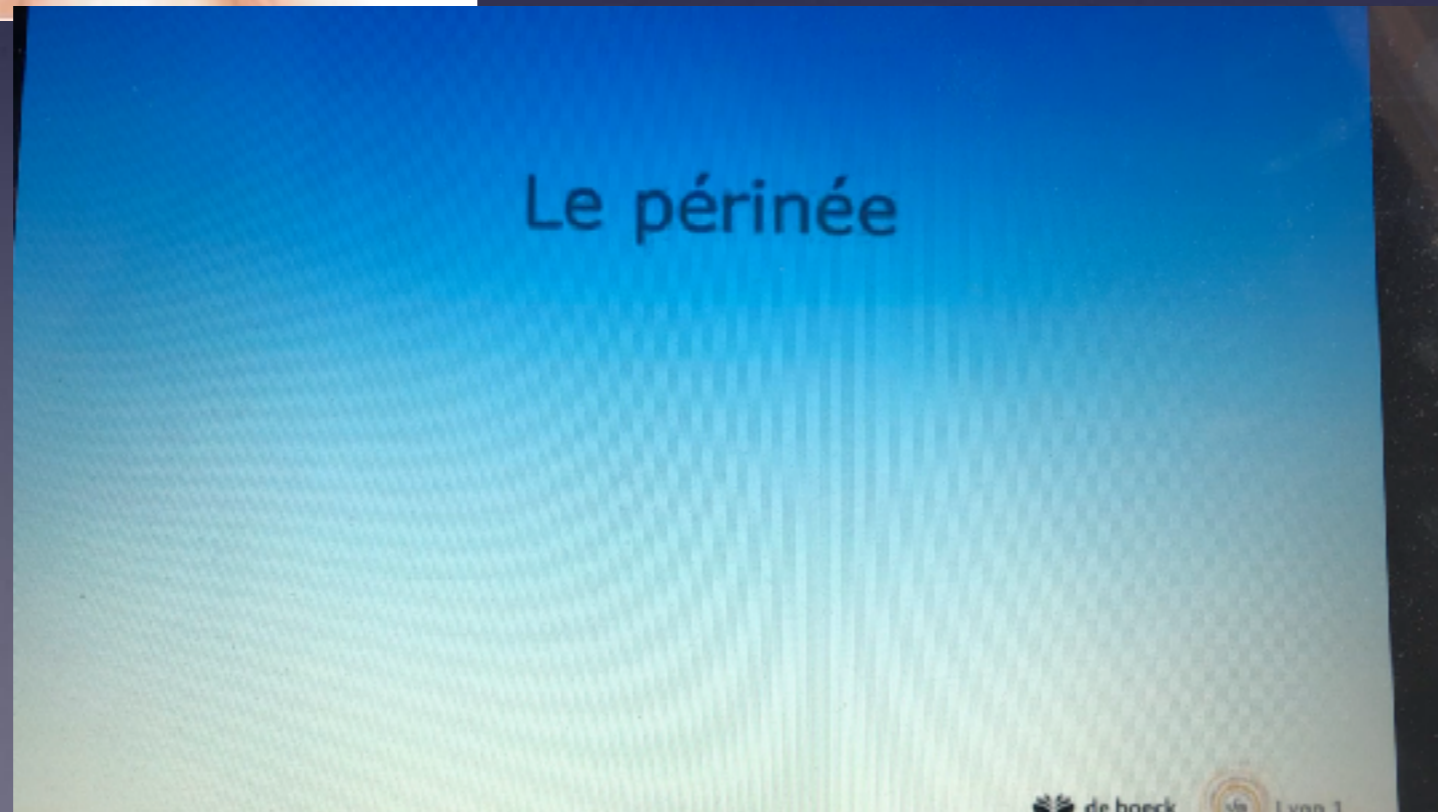


LE PRINCIPE CONSISTE A PRELEVER LA GRAISSE DANS UN SITE DONNEUR ET LA TRANSFERER APRES TRAITEMENT DANS UN SITE RECEVEUR



DEFINITION DU PERINE

Ensemble des tissus qui forment le plancher du petit bassin, entre l'anus et les parties génitales, limité en avant par la symphyse pubienne et en arrière par le sacrum et le coccyx



LES INDICATIONS DU LIPOMODELAGE PERINEALE ACTUELLEMENT REPERTORIEES

DYSMORPHIES GENITALES (ATROPHIE DES GRANDES LEVRES)

TRAUMATISMES PERINEAUX

DOULEUR PERINEALE (DYSPARENIES D'INTROMISSION, VESTIBULODYNIE,
DOULEURS MUSCULAIRES ET ALGIES PUDENDALES)

LICHEN SCLEREUX

CHIRURGIE POST CANCER

PERTE DE SENSATIONS

SYNDROME GENITO URINAIRE DE LA MENOPAUSE (SECHRESSE VULVO-
VAGINALE, TROUBLES DE LA TROPHICITE ET INCONTINENCES URINAIRES
D'EFFORT)

DYSMORPHIES GENITALES (ATROPHIE DES GRANDES LEVRES)

Essentiellement représentées par les atrophies des grandes lèvres et parfois associés a des malformations des petites lèvres

LABIA MAJORA AUGMENTATION: une revue systématique de la littérature.

Jabbour S, E Kechichian, Hersant B, Levan P, El Hachem L, Noel W, Nasr M.
Aesthet Surg J . 16 octobre 2017; 37 (10): 1157-1164.

ANALYSE REPRENANT 9 ETUDES PARMIS LESQUELLES 2 ESSAIS PROSPECTIFS; 120 PATIENTES
LES AUTEURS CONCLUENT UNE TECHNIQUE EFFICACE, PAS DE COMPLICATIONS MAJEURE, UN FORT TAUX DE
SATISFACTION DES PATIENTES, MAIS NECESSITE D'ETUDES RANDOMISEES

LABIA MAJORA AUGMENTATION COMBINED WITH MINIMAL LABIA MINORA RESECTION: A SAFE AND GLOBAL
APPROACH TO THE EXTERNAL FEMALE GENITALIA;

Hersant B, et al. Ann Plast Surg. 2018.

ETUDE DESCRIPTIVE ANALYSANT LES TECHNIQUES ASSOCIEES DE REDUCTION DES PETITES LEVRES ET
D'AUGMENTATION DES GRANDES LEVRES PAR LIPOFEELING: SUR 21 PATIENTES; AMELIORATION DE L'ASPECT
GLOBAL ESTHETIQUE ET DIMINUTION DES COMPLICATIONS



LICHEN SCLEREUX

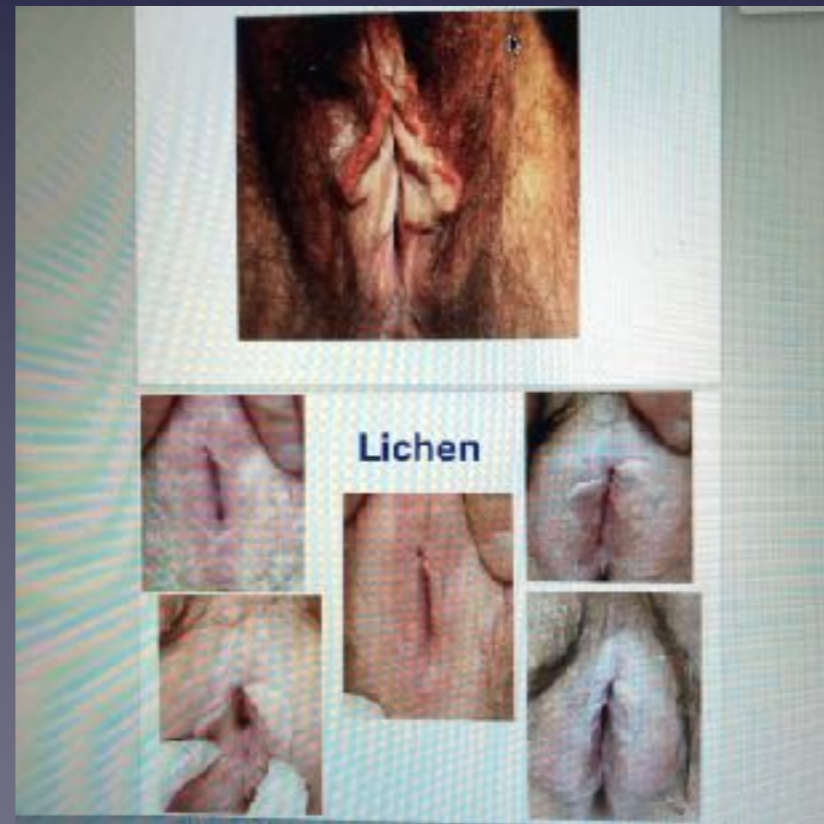
REJUVENATION USING PLATELET RICH PLASMA AND LIPOFILLING
FOR VAGINAL ATROPHY AND LICHEN SCLEROSUS

KIMSH ET ALL J MENOPAUSAL MED 2017

GRAISSE ET PRP, AMELIORATION DES SYMPTOMES ET DISPARITION DU
LICHEN (CASE REPORT)

PRP ET LICHEN? ETUDE RANDOMISEE DOUBLE AVEUGLE

GOLDSTEIN AT ET AL J AM ACAD DERMATOL 2019



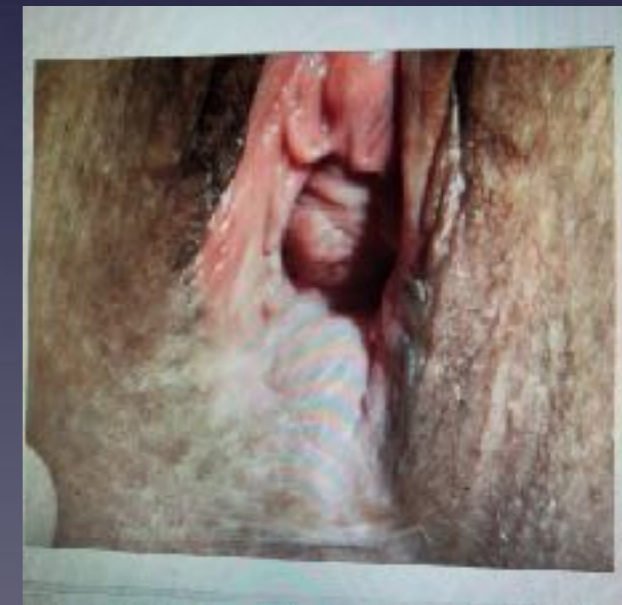
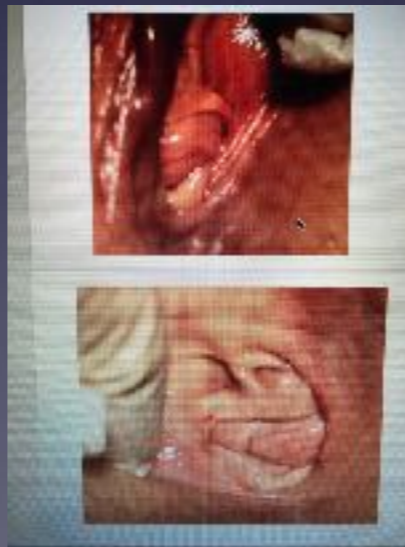
TRAUMATISMES PERINEAUX

DOULEUR PERINEALE (DYSPARENIES D'INTROMISSION,
VESTIBULODYNIE, DOULEUR MUSCULAIRE ET ALGIES PUDENDALE)
PERTES DE SENSATION

ipofilling of perineal and vaginal scar: a new method for improvement of pain after
episiotomy and perineal laceration

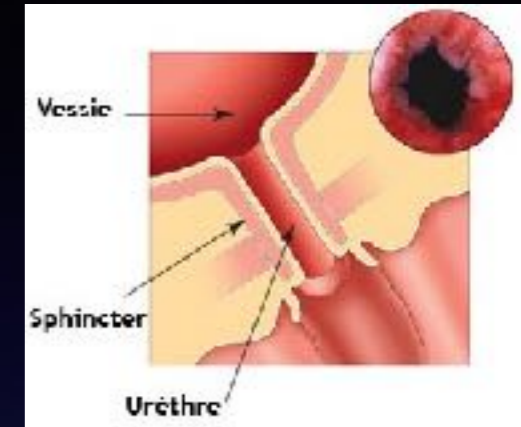
ULRICH D ET AL. PLAST RECONSTR SURG 2012

ETUDE PROSPECTIVE SUR 18 PATIENTES MESURE DE LA DOULEUR PAR LE QUESTIONNAIRE
MC GILL ET DE LA FONCTION SEXUELLE PAR SSSR, SUIVIT SUR 6 MOIS, NETTE AMELIORATION
VOIRE DISPARITION DE LA DOULEUR ET AMELIORATION DES SENSATIONS; 15 PATIENTES TRES
SATISFAITES SUR LES 18



SYNDROME GENITO URINAIRE DE LA MENOPAUSE (SECHRESSE VULVO-VAGINALE , TROUBLES DE LA TROPHICITE ET INCONTINECES URINAIRES D'EFFORT)

Traitement de l'incontinence urinaire à l'effort avec des cellules souches dérivées du tissu adipeux.
Lin G, Wang G, L Banie, H Ning, Shindel AW, Fandel MC, Lue TF, Lin CS.
Cythothérapie . 2010; 12 (1): 88-95. doi: 10.3109 / 14653240903350265.



Cette étude visait à déterminer si la transplantation de cellules souches dérivées du tissu adipeux (ADSC) pouvait traiter l'IUE chez un modèle de rat après injections intraurethrale et intra veineuse au niveau de la queue avait des résultats prometteurs

Urethral Injection therapy for urinary incontinence in women
Kirshin V ET AL Cochrane database syst revu 2017



Revue de la littérature dont le but était d'évaluer l'efficacité des injections péri urétrales et trans urétrales de produits dont la graisse autologue.

CONCLUSIONS: Les données actuelles ne permettent pas à ce jour de nous guider dans ces pratiques sachant que l'injection d'une solution saline placebo apporte les mêmes améliorations sur les symptômes d'incontinence urinaire d'effort que les autres agents: se pose la question du mécanisme d'action?

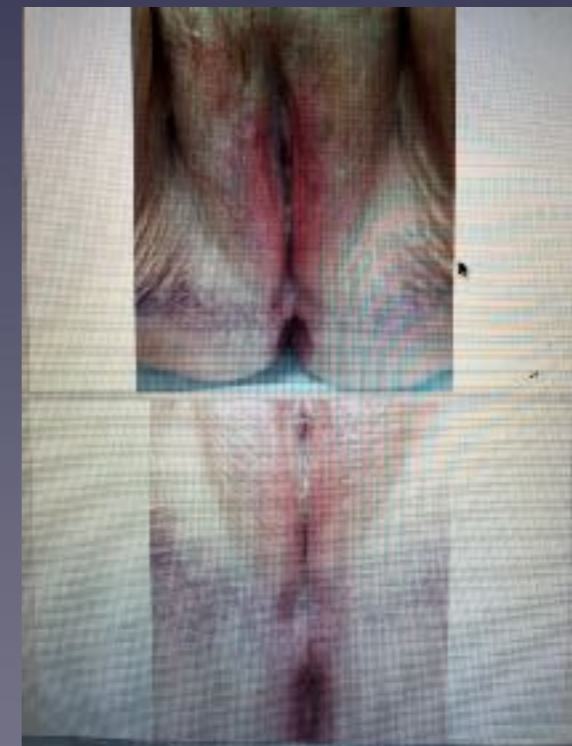
Maintien la supériorité des bandelettes sous urétrales
risques d'effets indésirables et un cout élevé

SYNDROME GENITO URINAIRE DE LA MENOPAUSE
(SECHRESSE VULVO-VAGINALE , TROUBLES DE LA TROPHICITE
ET INCONTINENCE URINAIRE D'EFFORT)

Rajeunissement à l'aide de plasma riche en plaquettes
et de lipofilling pour l' atrophie vaginale et le lichen
scléreux.

Kim SH 1 , Parc ES 1 , Kim TH 2 .

CASE REPORT SUR UNE PATIENTE PRESENTANT UNE ATROPHIE
VAGINALE, RESISTANTE AU TRAITEMENT PAR OESTROGENES ET
PORTEUSE D'UN LICHEN SCLEREUX AVEC RESULTATS SPECTACULAIRE



CONCLUSION

L'UTILISATION DE LA GRAISSE AU NIVEAU DU PERINE A UN AVENIR PROMETTEUR

NOTAMMENT SUR SON ACTION DANS LES DOULEURS PERINEALES, AMELIORATION DE LA TROPHICITE DES TISSUS CHEZ LA FEMME MENOPAUSEE ET LA RESTAURATION DE L'ASPECT ESTHETIQUE

EN CE QUI CONCERNE LE LICHEN, NECESITE D'ETUDES PROSPECTIVE RANDOMISEE

TRES PEU, VOIR PAS D'UTILITE DANS L'INCONTINENCE URINAIRE D'EFFORT

JE VOUS REMERCIE
DE VOTRE ATTENTION

